



ΑΡΙΣΤΟΤΕΛΕΙΟ
ΠΑΝΕΠΙΣΤΗΜΙΟ
ΘΕΣΣΑΛΟΝΙΚΗΣ



<http://p4u.gr>



Το **Τμήμα Ιστορίας & Αρχαιολογίας** είναι κληρονόμος μιας μεγάλης παράδοσης που διαμορφώθηκε από προσωπικότητες της ελληνικής Αρχαιολογίας και της Ιστορίας.

Γνωστικά αντικείμενα, όπως η **Ιστορία της Τέχνης** και η **Κοινωνική Ανθρωπολογία**, καθιερώθηκαν πρώτα στην Ελλάδα από το Τμήμα μας.



Συνδυάζει τη διδασκαλία με τη συστηματική μελέτη και την έρευνα του **παρελθόντος**. Η μελέτη του παρελθόντος είναι ένας τρόπος να καταλάβουμε βαθύτερα αυτό που μας περιβάλλει σήμερα.

Στόχοι

Η διαμόρφωση καταρτισμένων **ιστορικών** και **αρχαιολόγων** που γνωρίζουν καλά το αντικείμενό τους και είναι προσανατολισμένοι και ανοιχτοί στις διεθνείς εξελίξεις και τις σύγχρονες τάσεις της έρευνας.

Στόχοι

Η δημιουργία νέων **ερευνητών** που μπορούν να φανούν χρήσιμοι στην έρευνα, την ερμηνεία και την ανασύνθεση του παρελθόντος και στη διδασκαλία του στους νεότερους.



Ένα πτυχίο με δύο κύριες κατευθύνσεις

Ιστορία

Αρχαιολογία & Ιστορία της Τέχνης

Κατεύθυνση Ιστορίας

Γνωστικά Αντικείμενα

- Αρχαία και Ρωμαϊκή Ιστορία
- Βυζαντινή και Μεσαιωνική Ιστορία
- Ιστορία των Σλαβικών Λαών
- Νεότερη και Σύγχρονη Ελληνική και Ευρωπαϊκή Ιστορία
- Ιστορία των Χωρών της Χερσονήσου του Αίμου
- Τουρκολογία
- Λαογραφία και Κοινωνική Ανθρωπολογία

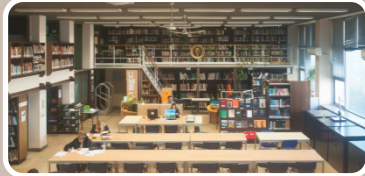
Κατεύθυνση Αρχαιολογίας

Γνωστικά Αντικείμενα

- Προϊστορική Αρχαιολογία
- Κλασική Αρχαιολογία
- Βυζαντινή Αρχαιολογία
- Ιστορία της Νεότερης Τέχνης



Σπουδαστήρια



Αρχαιολογίας και Ιστορίας της
Τέχνης



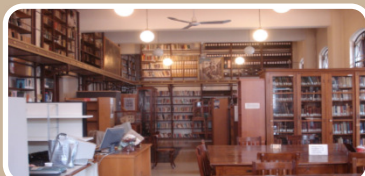
Κλασικής Φιλολογίας και Αρχαίας
Ιστορίας



Βυζαντινής και Μεσαιωνικής
Ιστορίας



Νεότερης και Σύγχρονης Ιστορίας



Λαογραφίας και Κοινωνικής
Ανθρωπολογίας

Υποδομές



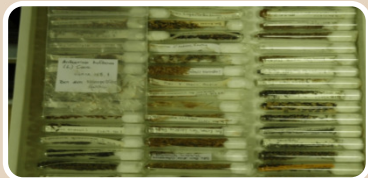
Μουσείο Εκμαγείων



Λαογραφικό Μουσείο και Αρχείο



Ιστορικό Αρχείο



Αρχαιοβοτανική συλλογή



Αρχαιοζωολογική συλλογή

Σπουδές

Διάρκεια
φοίτησης:
8 εξάμηνα

**Δυνατότητα πρόσβασης
στον Μεταπτυχιακό
Κύκλο Σπουδών**

Πρόγραμμα Erasmus



76 συμφωνίες ανταλλαγών

Πρακτική άσκηση των φοιτητών

σε πανεπιστημιακές
ανασκαφές

σε μουσεία

σε συλλογές έργων τέχνης

σε ερευνητικά ινστιτούτα

σε ιστορικά αρχεία



**Μεταπτυχιακό Πρόγραμμα Σπουδών
Ειδικεύσεις Ιστορίας**

Αρχαία Ιστορία

Βυζαντινή & Μεσαιωνική

**Νεότερη & Σύγχρονη
Ελληνική & Παγκόσμια**

**Χωρών της Χερσονήσου
του Αίμου & Τουρκολογία**

**Λαογραφία & Κοινωνική
Ανθρωπολογία**

**Μεταπτυχιακό Πρόγραμμα Σπουδών
Ειδικεύσεις Αρχαιολογίας & Ιστορίας της Τέχνης**

Προϊστορική Αρχαιολογία



Κλασική Αρχαιολογία



Βυζαντινή Αρχαιολογία



Ιστορία της Τέχνης

Οι δυνατότητες των αποφοίτων του Τμήματος

διδασκαλία της Ιστορίας στη
Δευτεροβάθμια Εκπαίδευση

προστασία, μελέτη και ανάδειξη των
αρχαιολογικών μνημείων

εκτέλεση εργασιών πεδίου ανασκαφικής
έρευνας και εθνογραφικής, λαογραφικής και
ιστορικής επιτόπιας έρευνας

επιστημονική έρευνα σε κέντρα και ινστιτούτα
στην Ελλάδα και το εξωτερικό

Οι δυνατότητες των αποφοίτων του Τμήματος

παροχή εξειδικευμένων υπηρεσιών σε θέματα οστεοαρχαιολογίας ή ειδικών θεμάτων (νομισματική, επιγραφική, παλαιογραφία)

παροχή εξειδικευμένων υπηρεσιών σε θέματα αρχειοθέτησης και οργάνωσης αρχείων και συλλογών

συμμετοχή σε δράσεις διάχυσης ιστορίας, αρχαιολογίας, ιστορίας της τέχνης και ανθρωπολογίας σε μουσεία και εκπαιδευτικά προγράμματα

Καλοσωρίσατε στον Ιστοχώρο του Τμήματος Ιστορίας και Αρχαιολογίας ΑΠΘ



<http://www.hist.auth.gr>