

ΕΙΣΑΓΩΓΗ ΣΤΗΝ ΚΟΙΝΩΝΙΚΗ ΑΝΘΡΩΠΟΛΟΓΙΑ

Ενότητα 1
Μάθημα 1



ΕΙΣΑΓΩΓΗ ΣΤΗΝ ΚΟΙΝΩΝΙΚΗ ΑΝΘΡΩΠΟΛΟΓΙΑ

Χειμερινό εξάμηνο 2010-2011

Κωδικός Μαθήματος: 1203^Ε

Διδάσκουσα: Δόμνα Μιχαήλ

ΠΕΡΙΓΡΑΦΗ ΤΟΥ ΜΑΘΗΜΑΤΟΣ

- Η Κοινωνική Ανθρωπολογία είναι μια συγκριτική επιστήμη που ασχολείται με τους ανθρώπινους πολιτισμούς και τις κοινωνίες. Μελετά την κοινωνική συμπεριφορά σε θεσμοποιημένες δομές όπως η οικογένεια, τα συστήματα συγγένειας, η πολιτική οργάνωση, οι νομικές διαδικασίες, οι θρησκείες καθώς και τις σχέσεις ανάμεσα στους θεσμούς. Είναι κλάδος του ευρύτερου αντικειμένου της Ανθρωπολογίας και συνήθως διδάσκεται σε σύνδεση με τους άλλους κλάδους: τη φυσική ανθρωπολογία, την εθνολογία, την προϊστορική αρχαιολογία, τη γενική γλωσσολογία και την ανθρωπογεωγραφία, διατηρώντας πάντα στενότερους δεσμούς με την εθνολογία. Η Κοινωνική Ανθρωπολογία ως επιστήμη έχει συμβάλει στην κατανόηση της πολιτισμικής διαφορετικότητας στον πλανήτη.

ΔΙΔΑΚΤΙΚΕΣ ΕΝΟΤΗΤΕΣ

ΕΝΟΤΗΤΑ 1

Το γνωστικό πεδίο της ανθρωπολογίας

- Η Ανθρωπολογία και οι άλλες Επιστήμες του Ανθρώπου
- Μέθοδοι έρευνας

ΕΝΟΤΗΤΑ 2

Πολιτισμική αλλαγή και Προσαρμογή

- Θηρευτές-Συλλέκτες
- Καλλιεργητές
- Κτηνοτρόφοι

ΕΝΟΤΗΤΑ 3

Ομάδες (bands), φυλές (tribes), αρχηγικές δομές (chiefdoms), μη βιομηχανικά κράτη (non-industrial states)

- Οικονομία
- Κοινωνική και πολιτική οργάνωση

ΕΝΟΤΗΤΑ 4

Οικονομικά συστήματα

- Τρόποι παραγωγής και περιβάλλον
- Διανομή (distribution), ανταλλαγή (exchange), δώρημα (potlatch)

ΕΝΟΤΗΤΑ 5

Συγγένεια και καταγωγή

- Ορολογία
- Ομάδες συγγένειας – πυρηνική οικογένεια – κοινωνική οργάνωση της φυλής
- Γενεαλογική γραμμή (lineage) και κλαν (clan)
- Γάμος και Συμμαχία
- Αιμομιξία και εξωγαμία

ΕΝΟΤΗΤΑ 6

Φύλο

- Θέματα φύλου στους θηρευτές-συλλέκτες, καλλιεργητές και κτηνοτρόφους

ΕΝΟΤΗΤΑ 7

Θρησκεία

- Καταγωγή των θρησκειών
- Θρησκευτική έκφραση
- Θρησκεία και 'Πολιτισμική Οικολογία'

ΕΝΟΤΗΤΑ 8

Εφαρμοσμένη Ανθρωπολογία

- Ανθρωπολογία και Εκπαίδευση
- Αστική Ανθρωπολογία
- Ιατρική Ανθρωπολογία

ΕΝΟΤΗΤΑ 9

Πολιτισμική ανταλλαγή και επιβίωση

- Ιθαγενείς στρατηγικές επιβίωσης (σχέση με τη γη, διαχείριση πηγών, απόδοση δικαιοσύνης)
- Ανάπτυξη και περιβαλλοντισμός (σύγχρονος αποικισμός, εισβολές, αποδάσωση, φράγματα, εξορύξεις, περιβαλλοντικές απειλές, πολιτισμική κατάρρευση)
- Η διατήρηση της πολιτισμικής ποικιλότητας

ΕΝΟΤΗΤΑ 10

Το μέλλον των ιθαγενών λαών

- Αντίσταση και επιβίωση
- Κινήματα ιθαγενών και οργανισμοί υποστήριξης
- Η στάση των κυβερνήσεων

ΔΙΔΑΚΤΙΚΟ ΥΛΙΚΟ

■ Σύγγραμμα 1

1α) Μιχαήλ, Δ. 2003. Κόσμοι που χάνονται.
Θεσσαλονίκη: Εκδόσεις Αντ. Σταμούλη.

1β) Thomas Hylland Eriksen 2007. Μικροί τόποι
μεγάλα ζητήματα. Εκδόσεις Κριτική

■ Σύγγραμμα 2

2) Η Ερμηνεία των Πολιτισμών

■ *Εθνογραφικά ντοκυμαντέρ*

ΠΡΟΤΕΙΝΟΜΕΝΗ ΒΙΒΛΙΟΓΡΑΦΙΑ

- Η προτεινόμενη βιβλιογραφία που ακολουθεί **δεν αποτελεί ύλη των εξετάσεων**. Συνιστάται όμως για εκείνους που ενδιαφέρονται να ασχοληθούν σε προσωπικό επίπεδο.
- Γκέφρου-Μαδιανού, Δ. 1999. Πολιτισμός και Εθνογραφία: Από τον Εθνογραφικό Ρεαλισμό στην Πολιτισμική Κριτική. Αθήνα: Ελληνικά Γράμματα.
- Evans-Prichard, F. 1991. Κοινωνική Ανθρωπολογία. Αθήνα: Εκδόσεις Καρδαμίτσα.
- Λιένχαρτ, Γκ. 1985. Κοινωνική Ανθρωπολογία. Αθήνα: Gutenberg.
- Παγκάκης, Γ. 2001. Κοινωνική Ανθρωπολογία. Αθήνα: Εκδόσεις Σαββάλας.

...

- Ντυμόν, Λ. 1996. Εισαγωγή σε δύο Θεωρίες της Κοινωνικής Ανθρωπολογίας. Αθήνα: Εκδόσεις Καστανιώτης.
- Mair, L. 1988. An Introduction to Social Anthropology. Oxford University Press.
- Burger, J. 1990. The Gaia Atlas of First Peoples: The Future of the Indigenous World. London: Anchor Books.
- Rogers, A. 1992. The Guinness Guide to Peoples and Cultures. London: Guinness Publishing Ltd.
- Kottak, C. F. 1994. Cultural Anthropology. University of Michigan.
- Keesing, R. 1981. Cultural Anthropology. New York: Holt-Saunders International Editions.

ΔΙΕΥΘΥΝΣΕΙΣ ΤΟΥ ΔΙΑΔΙΚΤΥΟΥ ΣΧΕΤΙΚΕΣ ΜΕ ΤΟ ΑΝΤΙΚΕΙΜΕΝΟ ΤΟΥ ΜΑΘΗΜΑΤΟΣ

- Survival International
- <http://www.survival-international.org>
-
- International Decade of the World's Indigenous People, 1995-2004
- <http://www.un.org/rights/indigenous/mediaadv.html>
-
- Indigenous People's Rights Links
- http://www.eactivist.org/indigenous_peoples_rights_links.htm
-
- Rights of Indigenous People
- <http://www.ciesin.org/TG/PI/RIGHTS/indig.html>
-
- UN Office of the High Commissioner for Human Rights
- http://www.unhchr.ch/html/menu2/ind_main.htm
-
- Indigenous Peoples: Why and How we should support the cause.
- <http://www.nativeplanet.org/indigenous/indigenousrights.htm>

Τι είναι η Κοινωνική Ανθρωπολογία

- Είναι η μελέτη του τρόπου με τον οποίο είναι οργανωμένες οι κοινωνικές ομάδες
- Είναι η μελέτη του πολιτισμού και της οργάνωσής τους

Χαρακτηριστικά

- Επικεντρώνει στην κάθε ανθρώπινη κοινωνία σε όλο τον κόσμο
- Ασχολείται με το παρόν και μελετά τα ζητήματα που την απασχολούν την ώρα που αυτά διαδραματίζονται
- Είναι συγκριτική (ερευνά μεμονωμένες κοινωνίες και προσπαθεί να ερμηνεύσει την κοινωνική και πολιτισμική ποικιλία που υπάρχει στον κόσμο).

...

Προσπαθεί να κατανοήσει τις ομοιότητες ανάμεσα στα κοινωνικά συστήματα και τις ανθρώπινες σχέσεις σε παγκόσμιο επίπεδο. Με άλλα λόγια προσπαθεί να βρει πόσο διαφορετικοί είναι οι άνθρωποι αλλά και ποια κοινά στοιχεία έχουν.

...

- Είναι εμπειρική (χρησιμοποιεί για την έρευνα των θεμάτων της μια σειρά τεχνικών και μεθόδων που ονομάζονται επιτόπια έρευνα.

Διαφορές από τις άλλες κοινωνικές επιστήμες

- Σε σχέση με την ΚΟΙΝΩΝΙΟΛΟΓΙΑ:

Δεν εστιάζει μόνο στις λεγόμενες βιομηχανικές κοινωνίες και προσεγγίζει το αντικείμενό της με τρόπους που φέρουν τον ερευνητή σε άμεση επαφή με τα άτομα

...

- Σε σχέση με τη ΦΙΛΟΣΟΦΙΑ

Τονίζει τη σημασία της εμπειρικής έρευνας

- Σε Σχέση με την ΙΣΤΟΡΙΑ

Μελετά την κοινωνία την ίδια τη στιγμή που αυτή διαμορφώνεται και μεταβάλλεται

- Σε σχέση με τη ΓΛΩΣΣΟΛΟΓΙΑ

Δίνει έμφαση στο κοινωνικό και πολιτισμικό πλαίσιο όταν μελετά τη γλώσσα

...Τέλος

- Σε σχέση με την ΛΑΟΓΡΑΦΙΑ

Δεν περιορίζεται μόνο στην περιγραφή εθίμων και παραδόσεων ούτε μόνο στον ελλαδικό ή ευρωπαϊκό χώρο. Επεκτείνεται γεωγραφικά σε όλα τα μήκη και πλάτη της γης και ενδιαφέρεται να πραγματοποιήσει βαθιές ποιοτικές αναλύσεις

Διαφορετικές παραδόσεις στην Κοιν. Ανθρωπολογία

- Βρετανική Ανθρωπολογία (Κοινωνική Ανθρωπολογία- Social Anthropology)

Δίνει έμφαση στη μελέτη των κοινωνικών θεσμών και των σχέσεων των μελών της κοινωνίας
Περιοχές έρευνας: Ινδία, Ανατολική Αφρική, Νοτιοανατολική Ασία, Σκανδιναβικές χώρες.
Συνδέεται με την θεωρία του Λειτουργισμού (Functionalism).

...

- Αμερικανική Ανθρωπολογία (Πολιτισμική Ανθρωπολογία- Cultural Anthropology)

Μελετά τον ανθρώπινο πολιτισμό (αντικείμενα, ήθη, παραδόσεις, αντιλήψεις για την ζωή και την κοινωνική πραγματικότητα). Συμπεριλαμβάνει ακόμα την αρχαιολογία, τη γλωσσολογία και τη φυσική ανθρωπολογία. Περιοχές έρευνας: Βόρεια και Νότια Αμερική.

...

- Γαλλική Ανθρωπολογία (Εθνολογία-Ethnologie)

Συνδέεται με τη θεωρία του δορισμού (Structuralism). Περιοχές έρευνας: Νότιος Αμερική, Ιταλία, Ιβηρική χερσόνησος, Βέλγιο, Ολλανδία.

Κλάδοι έρευνας στην Ανθρωπολογία

- Πολιτική Ανθρωπολογία
- Ανθρωπολογία της Συγγένειας
- Οικονομική Ανθρωπολογία
- Ανθρωπολογία της Θρησκείας
- Νομική Ανθρωπολογία
- Ανθρωπολογία των Συνοριακών περιοχών
- Αστυακή Ανθρωπολογία

Η Ανθρωπολογία στην Ελλάδα

Η καθυστερημένη ένταξη και διάδοση της Κοιν. Ανθρωπολογίας όπως και της Κοινωνιολογίας συνδέεται με την διαδικασία σχηματισμού του ελληνικού εθνικού κράτους και την κατασκευή της εθνικής ταυτότητας. Η κριτική προσέγγιση των επιστημών αυτών στα κοινωνικά φαινόμενα που μελετούν ήταν ανεπιθύμητη από όσους σχεδίαζαν μια εκπαιδευτική πολιτική που αποσκοπούσε στην κατασκευή εθνικών μύθων. Η Λαογραφία εξυπηρετούσε πολύ καλύτερα αυτούς τους σκοπούς.

Ως μάθημα...

- Διδάχθηκε πρώτη φορά το 1982-83 στο πρόγραμμα σπουδών του Πάντειου Πανεπιστημίου
- Το 1984-85 εντάχθηκε ως υποχρεωτικό μάθημα στο Τμήμα Κοινωνιολογίας του Παντείου
- Ενώ σήμερα υπάρχει στο Τμήμα Κοινωνικής Πολιτικής και Κοινωνικής Ανθρωπολογίας στο Πάντειο, στο Τμήμα Κοινωνικής Ανθρωπολογίας στη Μυτιλήνη, στο Τμήμα Κοιν. Ανθρωπολογίας του Παν. Θεσσαλίας, επίσης σε τμήματα του Δημοκριτίου και του Μακεδονίας.

Βασικοί όροι της Ανθρωπολογίας

- Η έννοια του **Πολιτισμού** (Civilization) και του **πολιτισμού ή κουλτούρας** (culture).
- Η έννοια της κοινωνίας (society).
- Η έννοια του **Πολιτισμικού Σχετικισμού** (Cultural relativism).
- Η έννοια του **Εθνοκεντρισμού** (ethnocentrism)

Τρόποι προσέγγισης του ερευνητικού αντικειμένου

- Επιτόπια έρευνα
- Συμμετοχική παρατήρηση
 1. Όπου ενδιαφέρεται για την αλληλεπίδραση των μελών μιας κοινωνίας και τα νοήματα όπως αποδίδονται από τη σκοπιά των μελών της ίδιας της κοινωνίας
 2. Θεωρεί σημαντική την εστίαση στις εδώ και τώρα δραστηριότητες
 3. Θεωρεί την άμεση παρατήρηση ως μια βασική μέθοδο συλλογής δεδομένων με τα μέλη της υπό έρευνα κοινωνίας
 4. Θεωρεί την έρευνα ως μια διαδικασία όπου ο ερευνητής πρέπει με ευελιξία να αναθεωρεί και επαναπροσδιορίζει το υπό έρευνα ζήτημα με βάση τα συλλεγόμενα κάθε στιγμή στοιχεία και στο συγκεκριμένο κάθε φορά πολιτισμικό πλαίσιο.

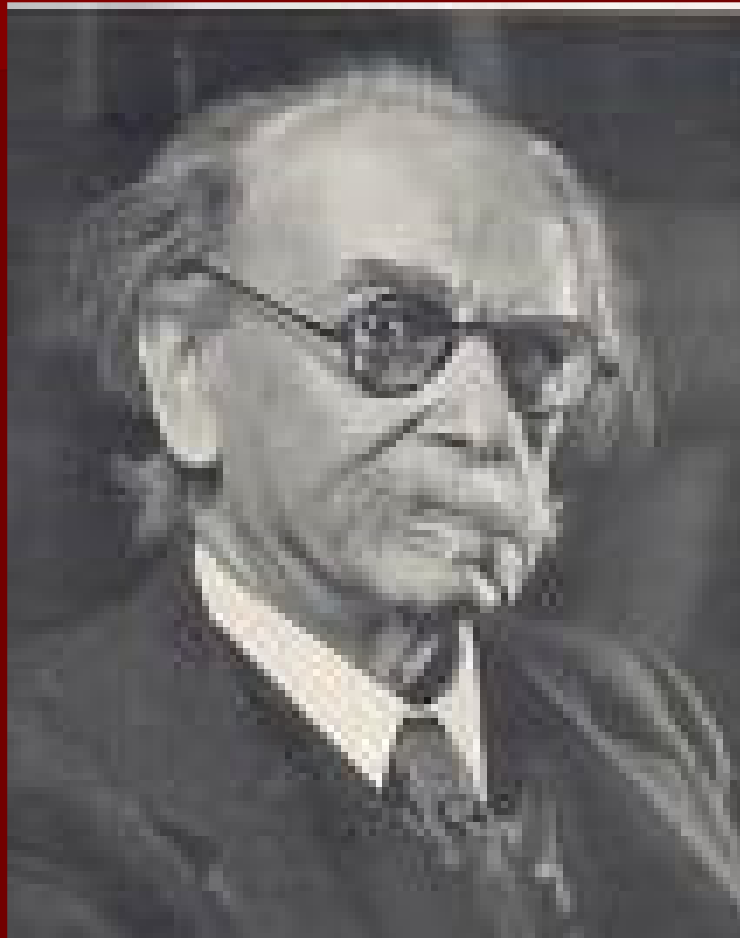
Εξέλιξη του τρόπου συλλογής δοδομένων- Πρώτες έρευνες

- Πρώτες πληροφορίες από ιεραπόστολους, εμπόρους και ταξιδιώτες
- «Ανθρωπολόγοι της Πολυθρόνας» του 19^{ου} αιώνα
- Συλλογή στοιχείων από τους ίδιους τους ανθρωπολόγους, τέλη 19^{ου} – αρχές του 20^{ου} αιώνα
- Πατέρες της επιτόπιας έρευνας:

Ευρώπη – Bronislaw Malinowski



Αμερική – Franz Boas



Πλεονεκτήματα της μεθόδου

- Ο ερευνητής είναι συνεχώς στο πεδίο κι αυτό του επιτρέπει να παρατηρεί ότι συμβαίνει
- Είναι ο μόνος τρόπος διεξαγωγής έρευνας σε κοινωνίες που δεν έχουν γραπτή γλώσσα
- Μοναδική μέθοδος για τη συλλογή ορισμένου τύπου δεδομένων
- Πρόσβαση σε δύσκολα προσεγγίσιμες πτυχές της ανθρώπινης εμπειρίας που δεν μπορούν να προκύψουν με την υποβολή ερωτήσεων

Τεχνικές της επιτόπιας έρευνας

1. Διατύπωση του θέματος
2. Ανάγνωση της ανθρωπολογικής βιβλιογραφίας που σχετίζεται με το θέμα
3. Επιλογή του τόπου έρευνας
4. Επιλογή μεθόδων έρευνας (παρατήρηση, διάφορα είδη συνεντεύξεων, χρήση οπτικού υλικού, δημοσιευμένες, γραπτές πηγές)
5. Ανάγνωση των δημοσιευμένων πηγών για το χώρο ή ομάδα έρευνα
6. Άφιξη και πρώτες επαφές
7. Διερευνητική περίοδος έρευνας
8. Κύρια φάση έρευνας
9. Επεξεργασία, ανάλυση δεδομένων και δημοσίευσή τους