

Εισαγωγή στην Κοινωνική Ανθρωπολογία

Ενότητα 2: Ιστορία και Μεθοδολογία της Κοινωνικής Ανθρωπολογίας

Πηνελόπη Παπαηλία

Τμήμα Ιστορίας, Αρχαιολογίας και Κοινωνικής Ανθρωπολογίας

Πανεπιστήμιο Θεσσαλίας

<http://sep4u.gr>

ο Σύντομο βίντεο «Doing Anthropology»

<https://techtv.mit.edu/videos/315-doing-anthropology>

ο 3 καθηγητές του MIT μιλάνε για τις έρευνές τους και γενικότερα για την επιτόπια έρευνα στην ανθρωπολογία

Η ανθρωπολογία συγγενεύει με άλλες κοινωνικές και ανθρωπιστικές επιστήμες

- ο Ιστορία
- ο Κοινωνιολογία
- ο Ψυχολογία
- ο Φιλοσοφία

Διαφέρει ως προς το αντικείμενο, τη μεθοδολογία και το «πεδίο» της

Αντικείμενο-Πεδίο-Μέθοδος

1. Αντικείμενο: (Παραδοσιακά) πολιτισμική ποικιλομορφία, ετερότητα, ο «Άλλος», (Σήμερα) παραγωγή της ετερότητας, κοινωνικές σχέσεις, πολιτισμικές πρακτικές, πολιτισμικά νοήματα
2. Πεδίο: (Παραδοσιακά) «Αλλού», (Σήμερα) «παρούσα κατάσταση»
3. Εθνογραφική μέθοδος, ποιοτική μεθοδολογία, εμπειρισμός (μελέτη περίπτωσης)

Η ανθρωπολογία είναι μια επιστήμη της νεωτερικότητας

ο «Ο άνθρωπος δεν είναι ούτε το παλιότερο ούτε το πιο επίμονο πρόβλημα που έχει απασχολήσει την ανθρώπινη διάνοηση...»

-Μισέλ Φουκώ, *Οι Λέξεις και τα πράγματα: Μια αρχαιολογία των επιστημών του ανθρώπου*



Ο Ηρόδοτος (5^{ος} αι. π.χ.)

Δεινός ταξιδιώτης. Στις *Ιστορίες*, οι πρώτες περιγραφές διαφορετικών πολιτισμών, με βάση παρατηρήσεις του ή πληροφορίες τρίτων. Εμπειρικά δεδομένα (χωρίς θεωρία)

<http://septu.gr>

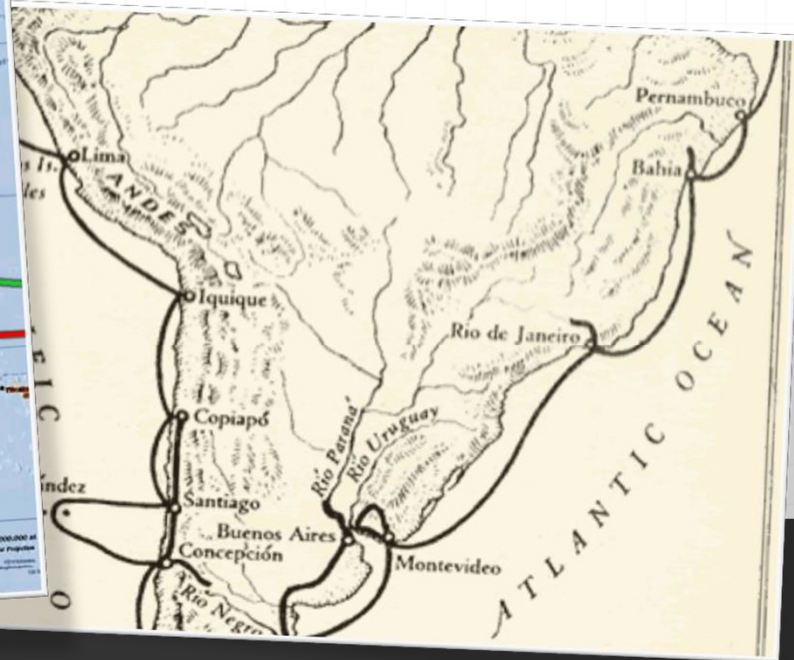
Ζαν-Ζακ Ρουσώ (1712-1778)

**Πραγματεία περί της
καταγωγής και των
θεμέλιων της ανισότητας
ανάμεσα στους
ανθρώπους (1755)**



Η ανάγκη για μια ανθρωπο-λογία

- ο «Η πιο χρήσιμη μα και η λιγότερη εξελιγμένη από όλες τις ανθρώπινες γνώσεις μου φαίνεται πως είναι η γνώση γύρω από τον άνθρωπο...» -Ρουσώ



«Ερευνητικά» ταξίδια ευρωπαίων –
15 αι.- 18 αι.

Φυσική ιστορία



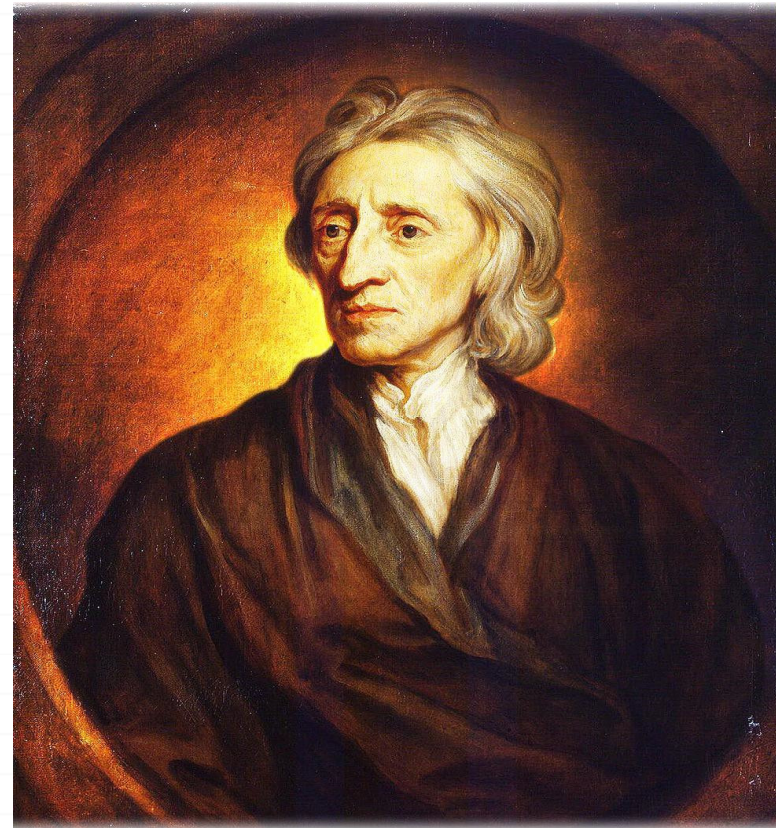
Ο «ευγενής άγριος» (Ρουσσώ)

- ο «κατάσταση της φύσης»
- ο «Άλλος» στη δυτική φαντασία



ΤΖΟΝ ΛΟΚ (1632 -1704)

- ο Δοκίμιο για την ανθρώπινη νόηση (1690)



Tabula rasa (άγραφος πίνακας)

- ο Μέσα από την εμπειρία χτίζονται οι συμπεριφορές, η σκέψη, κτλ.
- ο* [πολιτισμός ως επίκτητος]



Διαφωτισμός & εμπειρισμός

- Η εμπειρία θεωρείται η μόνη αξιόπιστη πηγή της γνώσης
- Από την ηθική φιλοσοφία και την υποθετική ιστορία στην **κοινωνική επιστήμη**

Η ιστορία της ανθρωπολογίας (αλλά και των άλλων ανθρωπιστικών σπουδών) συνδέεται άμεσα με την ιστορία της σύγχρονης Ευρώπης

- ο ανάδυση εθνών-κρατών
- ο **Ευρωπαϊκή αποικιοκρατία** = βίαιη συνάντηση λαών, επέκταση της ευρωπαϊκής οικονομικής και πολιτικής εξουσίας
- ο αυξημένη συντηρητικοποίηση αναφορικά με την αποδοχή της πολιτισμικής ποικιλότητας

Η βία της αναπαράστασης

- ο «Η βούληση για γνώση» (Νίτσε)
- ο «Εξουσία/γνώση» (power/knowledge), Φουκώ

Ταξινομήσεις ανθρώπων



Μουσεία φυσικής ιστορίας σε αποικιακές μητροπόλεις



Βικτωριανή εποχή (19^ο α.)

- ο «κοινωνικός εξελικτισμός»– η ιδέα ότι οι ανθρώπινες κοινωνίες εξελίσσονται προς μια κατεύθυνση, γραμμική εξέλιξη, πρόοδος
- ο Πολιτισμός με μεγάλο «Π»

ο Η ακαδημαϊκή εθνογραφία αναπτύσσεται ως **κριτική** του εξελικτισμού

Ο ιστορικός
παρτικουλαρισμός
του Franz
Boas (1858-1942)



- Απορρίπτει την ιδέα των «σταδίων εξέλιξης» ως εθνοκεντρική (δυτικοκεντρική)
- Πολιτισμική σχετικότητα
- Κατανόηση των πολιτισμών μέσα στα δικά τους συμφραζόμενα

Σε τμήματα Ανθρωπολογίας στις ΗΠΑ

4 Τομείς (4 field)

- Πολιτισμική
ανθρωπολογία
- Αρχαιολογία
- Γλωσσολογία
- Φυσική
ανθρωπολογία



Κριτική του «εθνογραφικού ρεαλισμού», του «εθνογραφικού παρόντος»

- James Clifford & George Marcus, *Writing Culture: The Poetics and Politics of Ethnography*, 1986
- Johannes Fabian, *Time and the Other*, 1982
- Δήμητρα Γκέφου-Μαδιανού, *Πολιτισμός και Εθνογραφία: Από τον Εθνογραφικό Ρεαλισμό στην Πολιτισμική Κριτική*, 1999

Κριτική της ανθρωπολογίας (μέση της δεκ. 1980)

- Κριτική του **εξωτικισμού** , της αποικιακής κληρονομιάς της εθνογραφίας (μετααποικιακές σπουδές, *Οριενταλισμός*)
- Κριτική της πρόφασης της «αντικειμενικότητας», του εμπειρισμού
- Μετακινήσεις – παγκοσμιοποίηση = δεν υπάρχει «Άλλου» ή «Άλλου / «**πολυτοπική**» εθνογραφία
- Από τη μελέτη του Άλλου στη μελέτη της σύγχρονης κατάστασης, των πολιτισμικών πρακτικών στους οποίους εμπλεκόμαστε κι εμείς

CANNIBAL TOURS

(DENNIS O'ROURKE, 1988)

http://www.dailymotion.com/video/x25btxi_cannibal-tours-dennis-o-rourke-s-1988-documentary_shortfilms

<http://septw.gr>

27



Εθνογραφική μέθοδος

Εθνογραφία

- ο Η έρευνα στην ανθρωπολογία
- ο Η μεθοδολογία της ανθρωπολογίας
- ο Η μονογραφία που προκύπτει από την ανθρωπολογική έρευνα (σαν την «ιστοριογραφία» για την Ιστορία)

ο Η εθνογραφία αποτελεί **ποιοτική μεθοδολογία**, η οποία επεκτείνει γνώσεις για το πώς άνθρωποι ζουν στον κόσμο

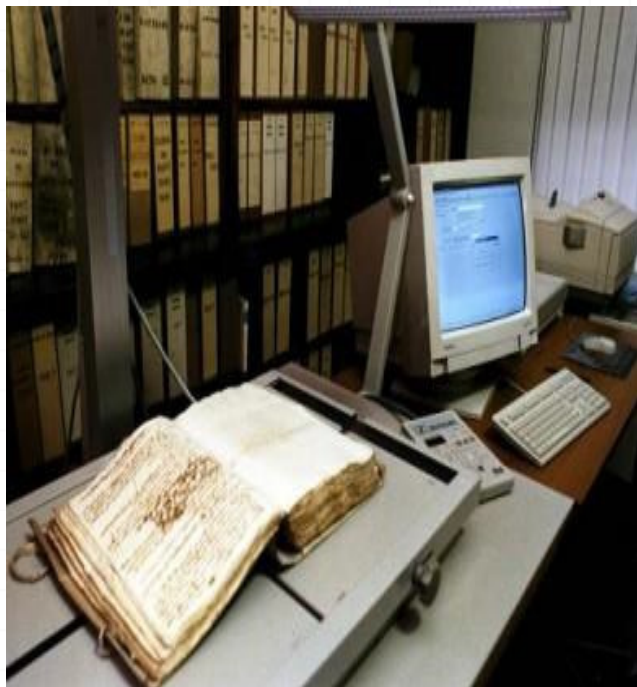
Εθνογραφία

- Μη-δομημένη προσέγγιση
- διάλογος με ανθρώπους στους «χώρους» τους, στους «χρόνους» τους
- Πειθαρχία της παρατήρησης
- Ο εθνογράφος ως μη-ειδικός, ως «μαθητής» του πολιτισμού

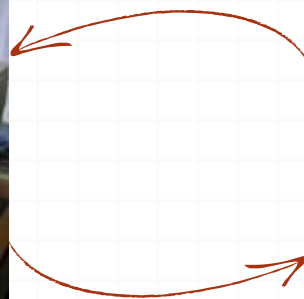
Το «πεδίο»

Ο χωρο-χρόνος της εμπειρικής αναζήτησης

Ιστορία= αρχείο



Αρχαιολογία=ανασκαφή



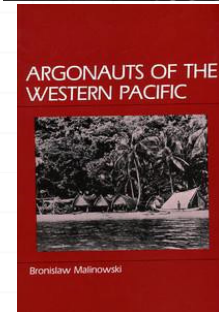
Ανθρωπολογία = «το πεδίο», επιτόπια έρευνα (“fieldwork”)



ο Το «ταξίδι», κατάλοιπο της αποικιακής
εξερεύνησης

ο Έρευνα ως «διαβατήρια» τελετή, μύηση στο
επάγγελμα

ο Αρχές του 20^ο αιώνα= Συστηματοποίηση της
«επιτόπιας έρευνας»



Μπρόνισλαβ Μαλινόφσκι (1884-1942)

Πολωνικής καταγωγής, Βρετανική κοινωνική ανθρωπολογία
(σχολή του «λειτουργισμού»)

Νησιά Τρόμπριαντ (1914-18), ^{https://seppia.org} υπό περιορισμού λόγω Α΄
Παγκοσμίου Πολέμου

Αργοναύτες του Δυτικού Ειρηνικού , 1922

ο Introduction: The Subject, Method and Scope of this Inquiry



Ρήξη με τη λεγόμενη «ανθρωπολογία της πολυθρόνας» (armchair anthropology)

NOTES AND QUERIES ON ANTHROPOLOGY

EDITED FOR THE
BRITISH ASSOCIATION FOR THE
ADVANCEMENT OF SCIENCE

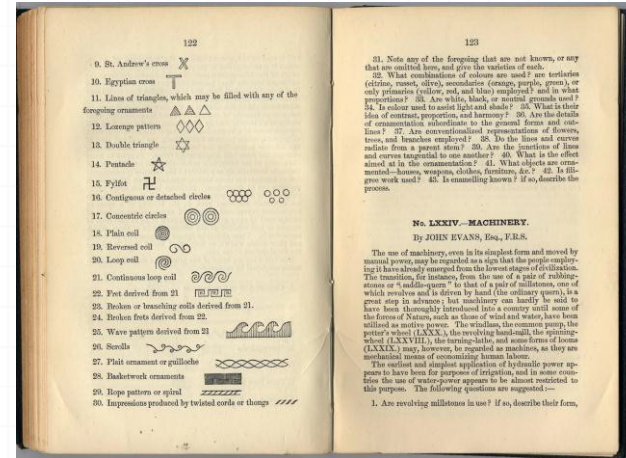
BY
JOHN GEORGE GARSON, M.D.,
AND
CHARLES HERCULES READ, F.S.A.,

Third Edition.

LONDON:
THE ANTHROPOLOGICAL INSTITUTE, 3, HANOVER SQUARE, W.
And at all Booksellers.

1899.

PRICE FIVE SHILLINGS.



<http://sep4u.gr>

38

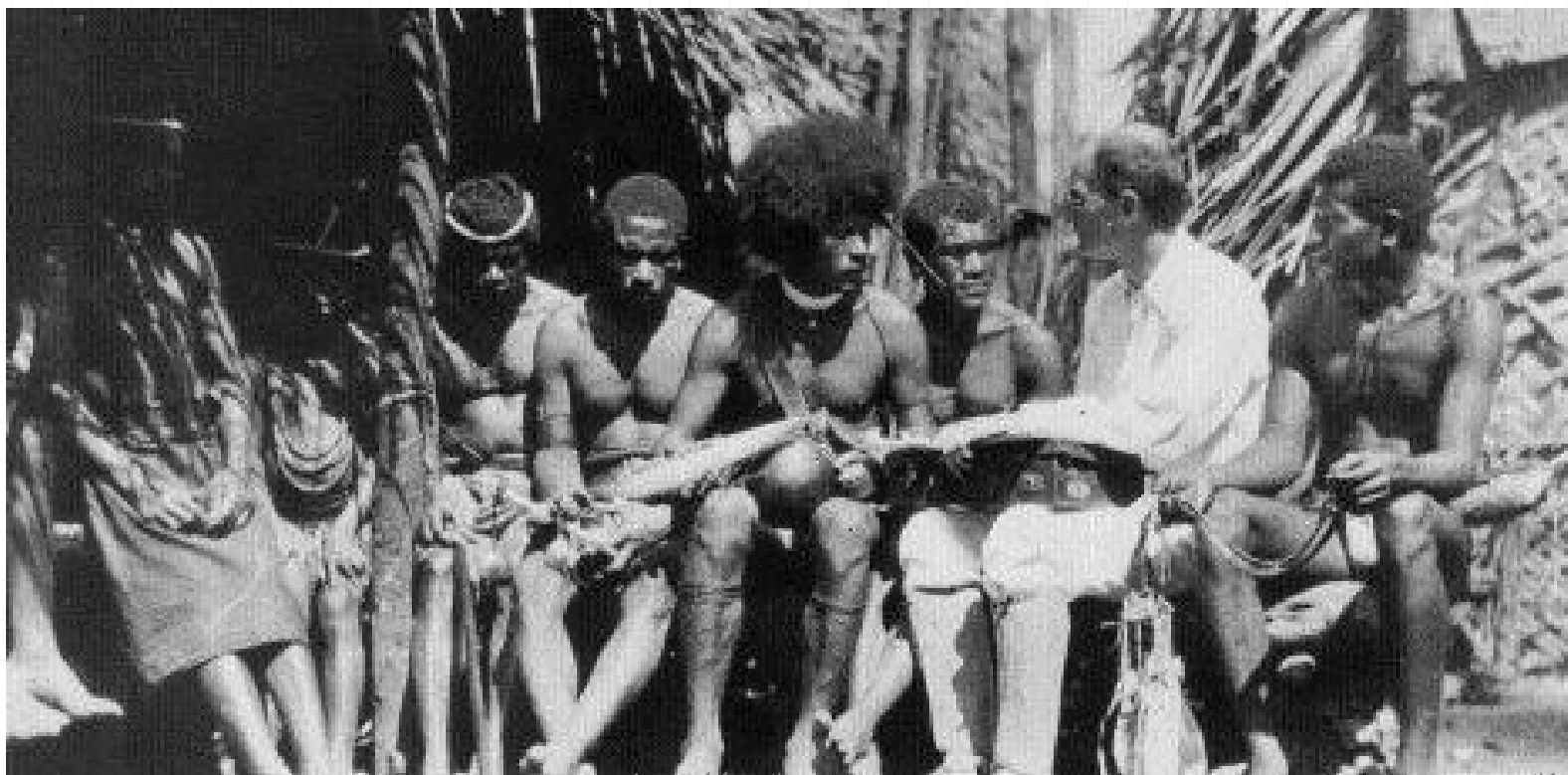


«Συμμετοχική παρατήρηση»



Έρευνα στην αποικιακή «βεράντα»

Ο Μαλινόφσκι «επί το έργον»



<http://sep4u.gr>

Βασικές αρχές της «κλασικής» επιτόπιας έρευνας

- **Συνομιλία** στο χρόνο/ στο χώρο των ανθρώπων υπό μελέτη
- Μακρόχρονη **διαμονή** (τουλάχιστον για ένα χρόνο), εντατική έρευνα (όχι «αποστολές»)
- Εκμάθηση τοπικής **γλώσσας**
- Προσωπική συμμετοχή στην καθημερινότητα των πληροφορητών = **ΣΥΜΜΕΤΟΧΙΚΗ ΠΑΡΑΤΗΡΗΣΗ**
- Πληροφορίες από «**πρώτο χέρι**» (όχι από τρίτους)
- Έμφαση στις 'λεπτομέρειες' της καθημερινότητας
- Κατανόηση της «**σκοπιάς του ιθαγενούς**»
- **ΚΑΤΑΓΡΑΦΗ ΔΕΔΟΜΕΝΩΝ**

Εθνογραφικά δεδομένα

- ο Σημειώσεις πεδίου (fieldnotes), ημερολόγιο
- ο Συνεντεύξεις (συνήθως ημι-δομημένες), μαγνητοφωνημένες (όχι πάντα), συνομιλίες
- ο Αρχειακή έρευνα
- ο Περιορισμένη συλλογή ποσοτικών δεδομένων (π.χ., στατιστική, δημογραφική πληροφορία), οι ανθρωπολόγοι ΔΕΝ προτιμάνε τα ερωτηματολόγια
- ο Καταγραφή και μελέτη δημόσιου λόγου, νομοθεσίας, κτλ.
- ο Η πρόκληση των «big data» των βάσεων δεδομένων (datamining)

STROLLERS. @MALL. capacity - intend to
wait until people leave
Bottom Floor of Lobby filled w/
such a eclectic mix of inked up
people! Colors, words, designs -
SHERATON Lobby is an explosion
of ink and not end personality
ALL Ages, RACES, ethnicities...
BAR is open... people getting drinks...

OLDER couple sitting w/ chairs - trying to
understand the Luce, why would all
these people want in line? (it's 3:31 at
this point) w/ "Fox tattoos?"

Pink Hair, purple hair, slashed hoods,
sleeves, necks, long hair, handbags
minstrels

order. 9:20 1 hour.

wrist Band w/ skull.

16 Front line man: woman w/
Five year old? taking pictures

people heading out Flyers - Vegan Pizza?
minstrel Flyer.

Smells like perfume: cigarettes

conception of BUZZ of conversation.

explosion of art for the eyes.

lot of Blacky knit hats, hoodies.

3:49 - up escalator

2 Floors - 2 go straight to top.

Σημειώσεις πεδίου

**Το πεδίο ως σχέση, ως συστηματική παρατήρηση
και προσοχή της ζωής γύρω μας, όχι ως ξεχωριστό
«μέρος»**

- ο“being in the field ... need not involve any traveling at all: it sometimes involves simply a **shifting of attention** and of **sociable connection within one’s own habitual milieus**.
- ο ...From this perspective, **the “field” is not so much a place** as it is a particular relation between oneself and others, involving a difficult combination of **commitment and disengagement, relationship and separation**» (Lederman 1990, 88)

Χρηματοδότηση

- Το παρόν εκπαιδευτικό υλικό έχει αναπτυχθεί στο πλαίσιο του εκπαιδευτικού έργου του διδάσκοντα
- Το έργο «**Ανοικτά Ακαδημαϊκά Μαθήματα στο Πανεπιστήμιο Θεσσαλίας**» έχει χρηματοδοτήσει μόνο την αναδιαμόρφωση του εκπαιδευτικού υλικού.
- Το έργο υλοποιείται στο πλαίσιο του Επιχειρησιακού Προγράμματος «**Εκπαίδευση και Δια Βίου Μάθηση**» και συγχρηματοδοτείται από την Ευρωπαϊκή Ένωση (Ευρωπαϊκό Κοινωνικό Ταμείο) και από εθνικούς πόρους.



Σημείωμα Αδειοδότησης

Το παρόν υλικό διατίθεται με τους όρους της άδειας χρήσης Creative Commons Αναφορά, Μη Εμπορική Χρήση, Παρόμοια Διανομή 4.0 [1] ή μεταγενέστερη, Διεθνής Έκδοση. Εξαιρούνται τα αυτοτελή έργα τρίτων π.χ. φωτογραφίες, διαγράμματα κ.λ.π., τα οποία εμπεριέχονται σε αυτό και τα οποία αναφέρονται μαζί με τους όρους χρήσης τους στο «Σημείωμα Χρήσης Έργων Τρίτων».



[1] <http://creativecommons.org/licenses/by-nc-sa/4.0/>

Ως **Μη Εμπορική** ορίζεται η χρήση:

- που δεν περιλαμβάνει άμεσο ή έμμεσο οικονομικό όφελος από την χρήση του έργου, για το διανομέα του έργου και αδειοδόχο
- που δεν περιλαμβάνει οικονομική συναλλαγή ως προϋπόθεση για τη χρήση ή πρόσβαση στο έργο
- που δεν προσπορίζει στο διανομέα του έργου και αδειοδόχο έμμεσο οικονομικό όφελος (π.χ. διαφημίσεις) από την προβολή του έργου σε διαδικτυακό τόπο

Ο δικαιούχος μπορεί να παρέχει στον αδειοδόχο ξεχωριστή άδεια να χρησιμοποιεί το έργο για εμπορική χρήση, εφόσον αυτό του ζητηθεί.

Το copyright έργων τρίτων ανήκει εξ ολοκλήρου στους δημιουργούς τους. Τα έργα χρησιμοποιήθηκαν στο πλαίσιο του μαθήματος αποκλειστικά για εκπαιδευτικούς και μη εμπορικούς σκοπούς.