

ΦΙΛΟΣΟΦΙΚΗ ΣΧΟΛΗ





# Φιλοσοφική Σχολή ΑΠΘ

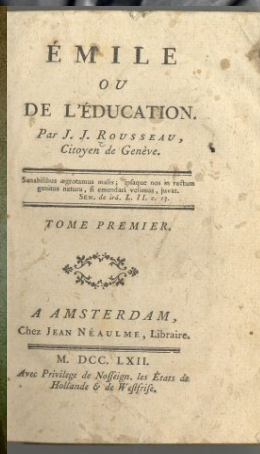
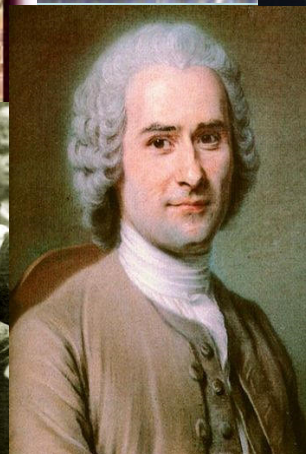
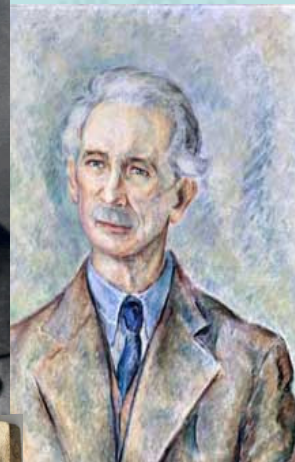
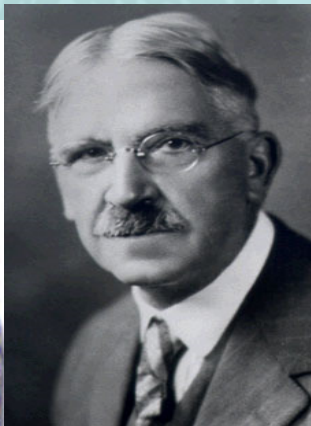
*Τμήμα*

*Φιλοσοφίας & Παιδαγωγικής*

# ΤΟΜΕΙΣ

Φιλοσοφίας

Παιδαγωγικής



# ΤΟΜΕΙΣ

## Φιλοσοφίας

- 9 Καθηγητές
- 4 Διοικητικοί υπάλληλοι
- 1 Βιβλιοθήκη Φιλοσοφίας
- 2 Εργαστήρια Φιλοσοφίας

## Παιδαγωγικής

- 12 Καθηγητές
- 4 Διοικητικοί υπάλληλοι
- 1 Βιβλιοθήκη Παιδαγωγικής
- 2 Εργαστήρια Παιδαγωγικής
- 3 Ερευνητικές μονάδες

Γραμματεία του Τμήματος (Κτήριο Διοίκησης ΑΠΘ)  
Διοικητικό Προσωπικό  
Νησίδα Η/Υ

# Το Πρόγραμμα Σπουδών

**Διάρκεια: 8 εξάμηνα**

**Ειδικεύσεις πτυχίου:**

**(α) Φιλοσοφία**

**(β) Παιδαγωγική**

# Λήψη πτυχίου

<b>Σύνολο μαθημάτων</b>	45 μαθήματα 240 πιστωτικές μονάδες (ECTS)
<b>Μαθήματα</b>	3ωρα
<b>Δηλώσεις μαθημάτων</b>	αρχή κάθε εξαμήνου μέγιστο: 8 μαθήματα ηλεκτρονική δήλωση + βιβλία
<b>Αξιολόγηση</b>	δύο εξεταστικές περιόδοι ανά εξάμηνο



## Η δομή του Προγράμματος Σπουδών

### Κοινά μαθήματα

#### Φιλοσοφία – Παιδαγωγική (18)

Φιλοσοφία  
κορμού (6)

Παιδαγωγική  
κορμού (6)

Φιλοσοφικά  
κείμενα (3)

(3) Διδακτικές  
Μεθοδολογίες

Κατεύθυνση  
Φιλοσοφίας  
(14)

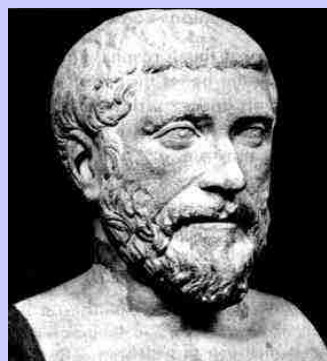
Κατεύθυνση  
Παιδαγωγικής  
(14)

#### Φιλολογικά μαθήματα (9)

Αρχαία & Νέα Ελληνικά  
Ιστορία

Πληροφορική (1)  
Ξένη Γλώσσα (1)

Ελεύθερες επιλογές (2)





# ΜΑΘΗΜΑΤΑ ΚΟΙΝΑ

## Φιλοσοφία – Παιδαγωγική (18)

### Φιλοσοφία κορμού (6)

Εισαγωγή στη φιλοσοφία  
Γνωσιοθεωρία  
Πολιτική φιλοσοφία  
Αρχαία φιλοσοφία  
Νεότερη φιλοσοφία  
Σύγχρονη φιλοσοφία

### Φιλοσοφικά κείμενα (3)

*Βλ. Οδηγό Σπουδών, σελ. 25*

### Παιδαγωγική (6)

Εισαγωγή στην Παιδαγωγική  
Σχολική Παιδαγωγική I & II  
Ιστορική Παιδαγωγική  
Κοινωνιολογία της Εκπαίδευσης  
Εκπαιδευτική Ψυχολογία

### Διδακτικές Μεθοδολογίες (3)

Αρχαία Ελληνικά  
Νεοελληνική γλώσσα  
Ιστορία

**Πρακτική άσκηση σε σχολεία δευτεροβάθμιας εκπαίδευσης**

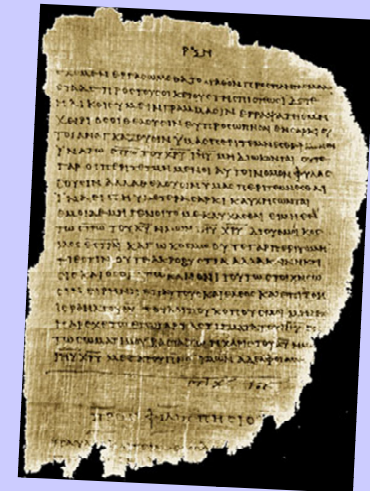
# Υποχρεωτικά μαθήματα – Φιλολογικά μαθήματα 1

## Αρχαία Ελληνική και Λατινική Φιλολογία (3)

από το Τμήμα ΦΠ και από το Τμήμα Φιλολογίας

## Νέα Ελληνική Φιλολογία (3)

από το Τμήμα ΦΠ και από το Τμήμα Φιλολογίας



## Υποχρεωτικά μαθήματα – Φιλολογικά μαθήματα 2

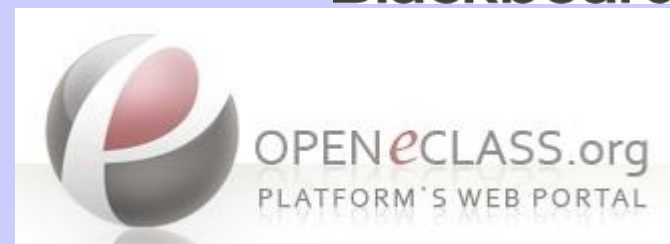
Ιστορία (αρχαία, βυζαντινή, νεότερη, σύγχρονη)

Αρχαιολογία, Ιστορία Τέχνης (3)

*από το Τμήμα Ιστορίας & Αρχαιολογίας*



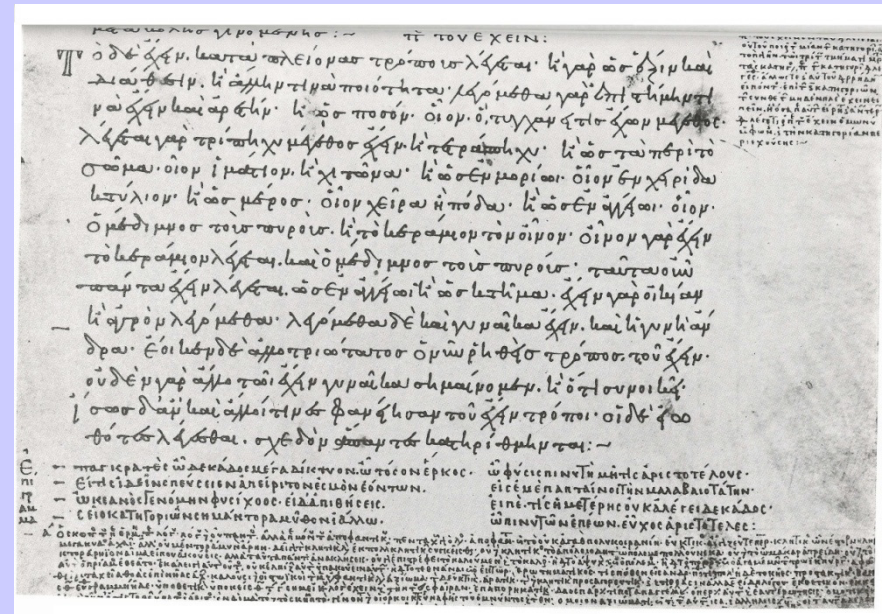
Blackboard



# Υποχρεωτικά μαθήματα - Φιλοσοφικά

## ΦΙΛΟΣΟΦΙΚΑ ΚΕΙΜΕΝΑ (3)

Ανάλυση κειμένων  
της αρχαίας φιλοσοφίας (από το πρωτότυπο)



## Υποχρεωτικά μαθήματα – Μαθήματα Παιδαγωγικής

### ΔΙΔΑΚΤΙΚΕΣ ΜΕΘΟΔΟΛΟΓΙΕΣ (3)

701 Νεοελληνική γλώσσα

702 Ιστορία

703 Αρχαία Ελληνικά

*Μετά την παρακολούθηση των φιλολογικών μαθημάτων  
στο 7<sup>ο</sup> και 8<sup>ο</sup> εξάμηνο*

### Πρακτική Άσκηση

*από το Ε΄ Εξάμηνο*



## Άλλα μαθήματα

### Πληροφορική (1)

Πληροφορική I

### Ξένη γλώσσα (1)

Επιλογή μίας ξένης  
γλώσσας

### Μαθήματα ελεύθερης επιλογής (2)

*από οποιοδήποτε Τμήμα του ΑΠΘ*



Τμήμα Φιλοσοφίας  
& Παιδαγωγικής



*Πρόγραμμα Σπουδών*  
Κατεύθυνσης Φιλοσοφίας



## Κατεύθυνση Φιλοσοφίας – Φιλοσοφικά μαθήματα 3

### ΜΑΘΗΜΑΤΑ ΚΑΤΕΥΘΥΝΣΗΣ (14)

#### επιλέγονται ελεύθερα

Προσφέρονται κάθε εξάμηνο με διαφορετικό περιεχόμενο – ειδικότερα θέματα για φιλοσόφους, ρεύματα, προβλήματα

Δυνατότητα εκπόνησης πτυχιακής (=2 μαθήματα)

**(α) Σεμινάρια:** δυνατότητα εμβάθυνσης σε φιλοσοφικά ζητήματα ή κείμενα και ερευνητικής προσέγγισής τους. Ο ανώτατος αριθμός φοιτητών είναι 30, η παρακολούθηση είναι υποχρεωτική και αντί τελικής εξέτασης εκπονείται γραπτή εργασία.

**(β) Φιλοσοφικά κείμενα:** όσοι φοιτητές της Κατεύθυνσης Φιλοσοφίας έχουν συμπληρώσει τα τρία (3) απαιτούμενα ΦΚ, μπορούν να δηλώσουν και άλλα ΦΚ ως μαθήματα Κατεύθυνσης.

**Τμήμα Φιλοσοφίας  
& Παιδαγωγικής**



***Πρόγραμμα Σπουδών***  
**Κατεύθυνσης Παιδαγωγικής**

## Κατεύθυνση Παιδαγωγικής

### ΜΑΘΗΜΑΤΑ ΚΑΤΕΥΘΥΝΣΗΣ (10)

*Προσφέρονται κάθε εξάμηνο με διαφορετικό θέμα. Πρόκειται για ειδικότερα θέματα από τα πεδία:*

Θεωρία και Μεθοδολογία Διδασκαλίας  
Μεθοδολογία Παιδαγωγικής Έρευνας  
Ιστορία Εκπαίδευσης  
Παιδαγωγική Κοινωνιολογία  
Συγκριτική Παιδαγωγική  
Εκπαίδευση Ενηλίκων και Συνεχιζόμενη Εκπαίδευση  
Ειδική Αγωγή  
Διαπολιτισμική Εκπαίδευση  
Σχολική Παιδαγωγική

## Κατεύθυνση Παιδαγωγικής

**2 διαφοροποιήσεις από το πρόγραμμα της  
Φιλοσοφίας:**

1 μάθημα Γνωστικής ή Κοινωνικής Ψυχολογίας  
(από το Τμήμα Ψυχολογίας)

Αντί των **2 μαθημάτων επιλογής** (από όλα τα Τμήματα του Α.Π.Θ.) μπορεί να γίνει εκπόνηση **πτυχιακής εργασίας** στην Παιδαγωγική

## ΠΡΑΚΤΙΚΗ ΑΣΚΗΣΗ

Η Πρακτική Άσκηση αποτελεί μέρος της παιδαγωγικής κατάρτισης την οποία προσφέρει το Τμήμα στους/στις φοιτητές/τριές του. Οι φοιτητές ασκούνται σε σχολεία της Δευτεροβάθμιας Εκπαίδευσης (όλων των τύπων)

α) στο διοικητικό και παιδαγωγικό έργο της σχολικής μονάδας και

β) στη διδασκαλία φιλολογικών μαθημάτων (Αρχαίων Ελληνικών, Νεοελληνικής Γλώσσας και Ιστορίας).



## ΠΡΑΚΤΙΚΗ ΑΣΚΗΣΗ

Η Πρακτική Άσκηση αποτελεί μέρος της παιδαγωγικής κατάρτισης την οποία προσφέρει το Τμήμα στους φοιτητές και τις φοιτήτριες του.

Οι φοιτητές και οι φοιτήτριες ασκούνται σε σχολεία της Δευτεροβάθμιας Εκπαίδευσης (όλων των τύπων) α) στο **διοικητικό και παιδαγωγικό έργο** της σχολικής μονάδας και β) στη **διδασκτική μεθόδευση** φιλολογικών μαθημάτων (Αρχαίων Ελληνικών, Νεοελληνικής Γλώσσας και Ιστορίας).

Η **ΠΡΑΚΤΙΚΗ ΑΣΚΗΣΗ** έχει διάρκεια πέντε έως επτά εβδομάδες, αρχίζει στο 5<sup>ο</sup> εξάμηνο των σπουδών & διεξάγεται σε **τρεις κύκλους** :

1. Ο **πρώτος** συνίσταται σε δύο εβδομάδες άσκησης των φοιτητών σε σχολεία.
2. Ο **δεύτερος** αποτελεί μέρος των υποχρεώσεων που έχουν οι φοιτητές στο πλαίσιο των μαθημάτων Διδακτικής Μεθοδολογίας και έχει διάρκεια **τριών εβδομάδων**.
3. Ο **τρίτος** κύκλος συνίσταται σε εργασία των φοιτητών σε σχολεία που αφορά διοικητικές και παιδαγωγικές δραστηριότητες και διαρκεί **δύο εβδομάδες**.



# ΠΤΥΧΙΟ

Φιλοσοφίας και  
Παιδαγωγικής με  
ειδίκευση στη  
Φιλοσοφία

Φιλοσοφίας και  
Παιδαγωγικής με  
ειδίκευση στην  
Παιδαγωγική



## ΕΠΑΓΓΕΛΜΑΤΙΚΕΣ ΠΡΟΟΠΤΙΚΕΣ

- **Εκπαιδευτικοί δευτεροβάθμιας εκπαίδευσης** σε δημόσια και ιδιωτικά σχολεία με ειδίκευση στα θεωρητικά μαθήματα
- **Εκπαιδευτικοί στην ιδιωτική πρωτοβάθμια εκπαίδευση**
- **Εκπαιδευτικό ή/και διοικητικό προσωπικό σε δομές εκπαίδευσης ενηλίκων** όπως ΚΕΕ, ή σε δομές αρχικής ή συνεχιζόμενης επαγγελματικής κατάρτισης όπως ΟΑΕΔ, ΙΕΚ & ΚΕΚ

• **Ερευνητικό δυναμικό** σε εκπαιδευτικές δομές και φορείς

Μαθήματα

**Μεθοδολογία Εκπαιδευτικής Έρευνας**  
*(ποιοτικές και ποσοτικές μέθοδοι)*

ΑΡΙΣΤΟΤΕΛΕΙΟ ΠΑΝΕΠΙΣΤΗΜΙΟ ΘΕΣΣΑΛΟΝΙΚΗΣ  
ΦΙΛΟΣΟΦΙΚΗ ΣΧΟΛΗ  
ΤΜΗΜΑ ΦΙΛΟΣΟΦΙΑΣ ΚΑΙ ΠΑΙΔΑΓΩΓΙΚΗΣ  
ΤΟΜΕΑΣ ΠΑΙΔΑΓΩΓΙΚΗΣ

- **Ερευνητικό δυναμικό** σε εκπαιδευτικές δομές και φορείς
- Με την κατάρτιση στην **επιχειρηματικότητα: απασχόληση σε επιχειρήσεις**, π.χ. σε θέσεις προώθησης προϊόντων, διοίκησης, δημοσίων σχέσεων, ανάπτυξης προσωπικού, κτλ.
- Με την κατάρτιση σε **θέματα φύλου: απασχόληση σε Κέντρα και Οργανισμούς που προωθούν ζητήματα ισότητας** όπως το ΚΕΘΙ

*Μετά το πρώτο πτυχίο;*

**Μεταπτυχιακές σπουδές  
στο Τμήμα Φιλοσοφίας & Παιδαγωγικής**

- 1) Κατεύθυνση Φιλοσοφία**
- 2) Κατεύθυνση Παιδαγωγική**

**Διάρκεια 2 χρόνια**

*Καλή επιτυχία στις εξετάσεις*

*Σας περιμένουμε την ερχόμενη  
ακαδημαϊκή χρονιά !!*

**Τμήμα Φιλοσοφίας & Παιδαγωγικής**

# Χρήσιμες πληροφορίες

**Οδηγός Σπουδών του Τμήματος**

*Ιστοσελίδα του Τμήματος*

**<http://www.edlit.auth.gr>**

*Ιστοσελίδα του Forum του Τμήματος*

**<http://sofos.edlit.auth.gr>**

**Γραμματεία του Τμήματος**

(Κτήριο Διοίκησης Α.Π.Θ.)

**Διδάσκοντες – σύμβουλοι σπουδών**