

ΚΤΗΝΙΑΤΡΙΚΗ ΕΠΙΣΤΗΜΗ ΚΑΙ ΕΠΑΓΓΕΛΜΑΤΙΚΗ ΣΤΑΔΙΟΔΡΟΜΙΑ



Το κτηνιατρικό επάγγελμα καλείται να εξυπηρετήσει πολλά & διαφορετικά αντικείμενα σε τρεις κύριες κατευθύνσεις:

- Ασφάλεια τροφίμων & Δημόσια υγεία
- Υγεία & προστασία των παραγωγικών ζώων
- Υγεία & προστασία των ζώων συντροφιάς





Μέλισσες



Ψάρια



Συντροφιάς



Ερπετά



Τρωκτικά



Μ. μηρυκαστικά



Ιπποειδή



Βοοειδή



Χοίροι



Ωδικά & παραγωγικά
πηνά sep4u.gr



Ζωολογικού
κήπου



ΚΤΗΝΙΑΤΡΙΚΗ ΕΚΠΑΙΔΕΥΣΗ ΣΤΟ Α.Π.Θ.

Τμήμα Κτηνιατρικής (<http://www.vet.auth.gr>)

- Ιδρύθηκε το 1950
- 5ετείς σπουδές
- Πτυχίο κτηνιατρικής
- Αναγνωρισμένο από την ΕΕ
- 95 μέλη ΔΕΠ
- 40 μέλη τεχνικού παραϊατρικού προσωπικού



Διαθέτει:

- Σύγχρονες εγκαταστάσεις σε 3 σημεία
- Ικανοποιητικό εξοπλισμό & μέσα
- Επαρκή αριθμό μελών ΔΕΠ

Είναι

- Θετικά αξιολογημένη Σχολή
(επίσημα αναγνωρισμένη σε επίπεδο Ε.Ε.)



sep4u.gr



ΟΡΓΑΝΟΓΡΑΜΜΑ

- Τομέας Δομής και Λειτουργίας Ζωικών Οργανισμών (**1^{ος} Τομέας**)
- Τομέας Ζωικής Παραγωγής, Ιχθυολογίας, Οικολογίας και Προστασίας του Περιβάλλοντος (**2^{ος} Τομέας**)
- Τομέας Λοιμωδών και Παρασιτικών Νοσημάτων και Παθολογικής Ανατομικής (**3^{ος} Τομέας**)
- Τομέας Υγιεινής και Τεχνολογίας Τροφίμων Ζωικής Προελεύσεως (**4^{ος} Τομέας**)
- Τομέας Κλινικών Μικρών και Μεγάλων Ζώων (**5^{ος} Τομέας**)

ΣΚΟΠΟΙ ΤΟΥ ΤΜΗΜΑΤΟΣ ΚΤΗΝΙΑΤΡΙΚΗΣ

- Εκπαίδευση
- Παροχή κτηνιατρικών υπηρεσιών
- Έρευνα











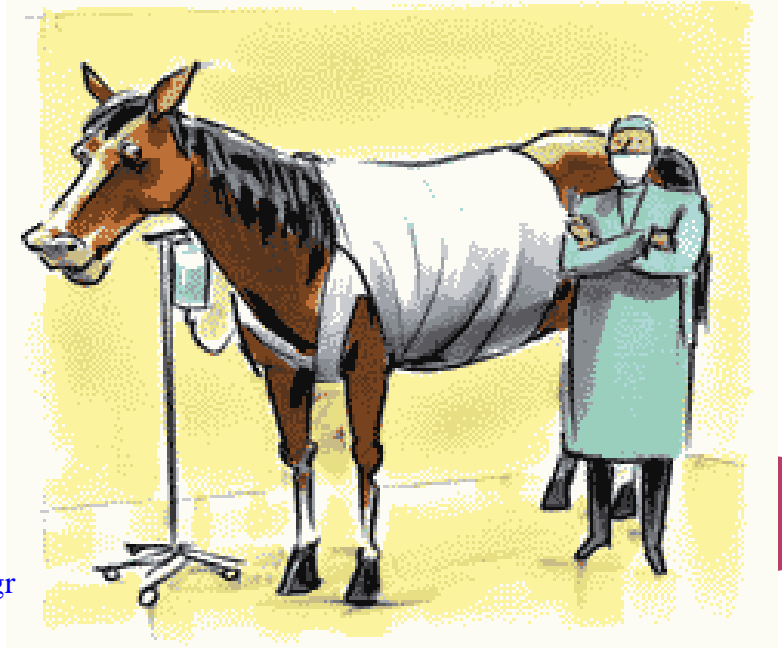


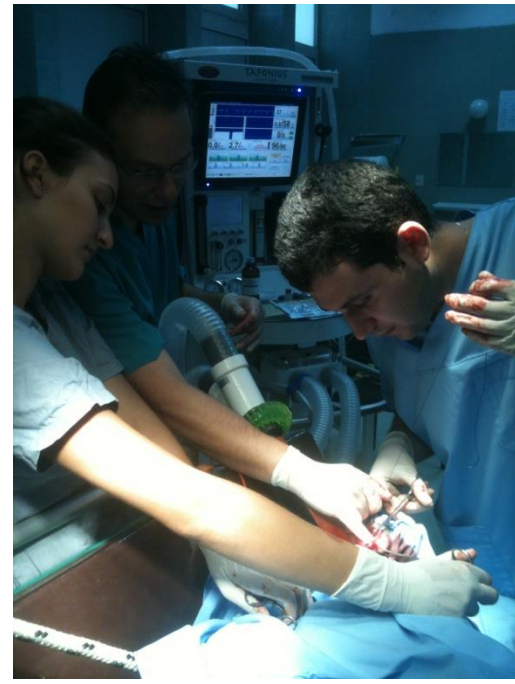
sep4u.gr

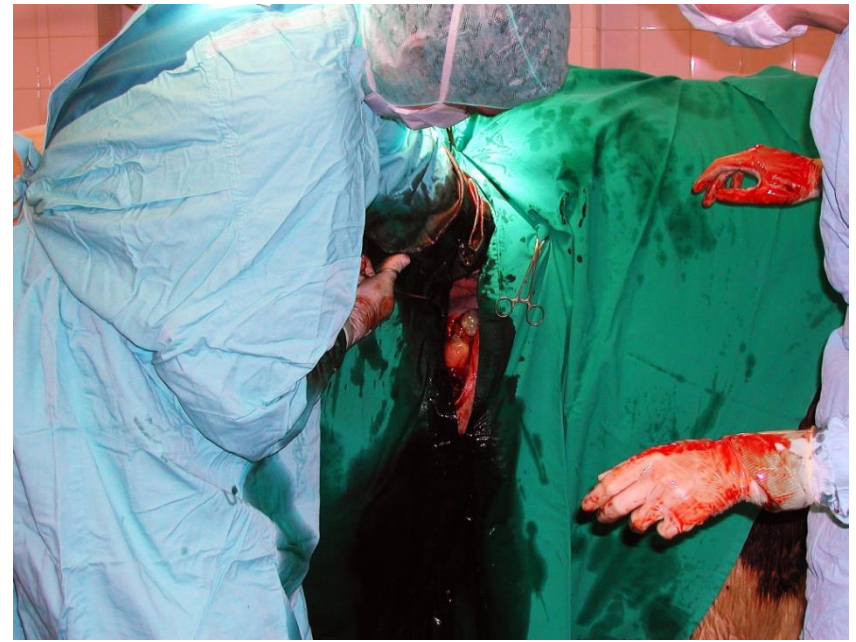




sep4u.gr





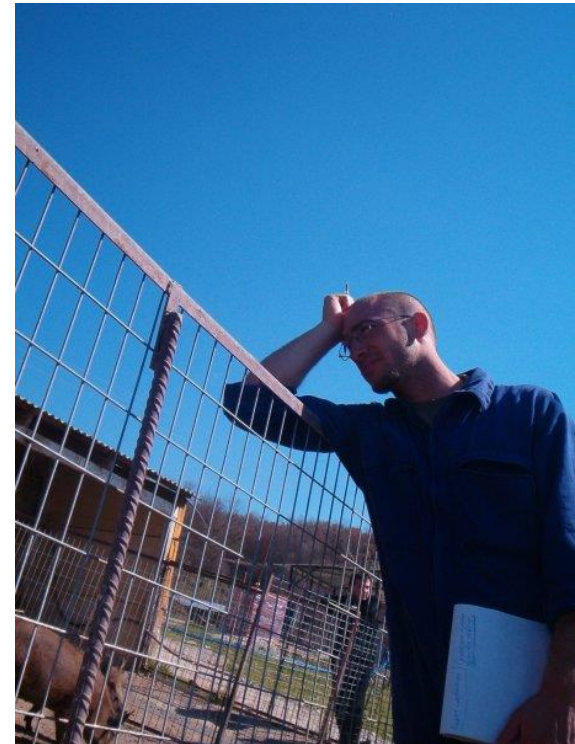








sep4u.gr



ΜΕΤΕΚΠΑΙΔΕΥΣΗ- ΕΙΔΙΚΕΥΣΗ

Μεταπτυχιακές σπουδές

Το Τμήμα Κτηνιατρικής του Α.Π.Θ. προσφέρει **τρία** μεταπτυχιακά προγράμματα σπουδών διάρκειας δύο ετών που οδηγούν σε λήψη πτυχίου επιπέδου Master, το **Δίπλωμα Ειδίκευσης.**

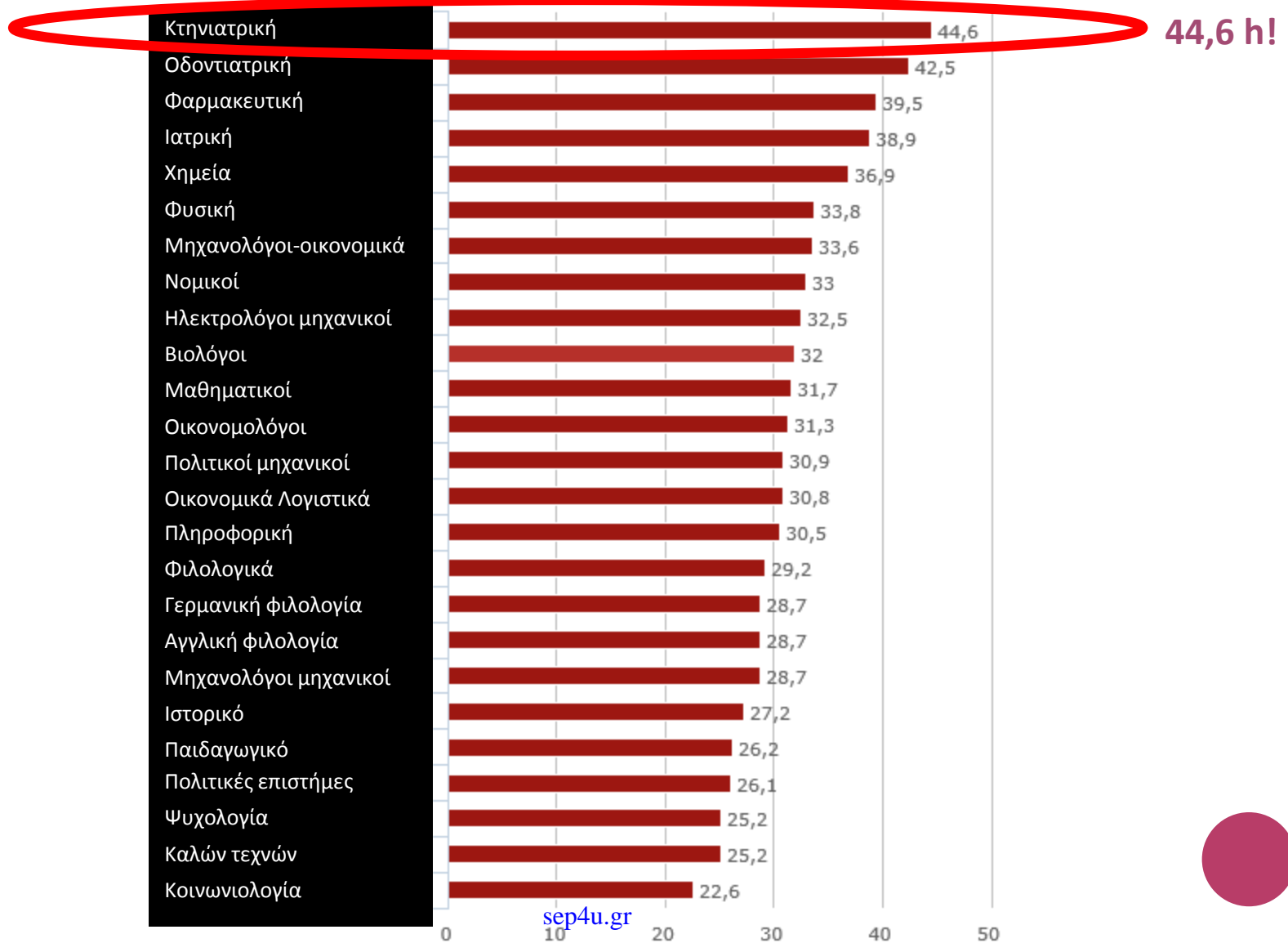
- Εκτροφή και Παθολογία των Παραγωγικών Ζώων» με 2 υποειδικεύσεις:
 - α) Εκτροφή και Παθολογία των Μηρυκαστικών και
 - β) Εκτροφή και Παθολογία Χοίρων και Πτηνών
- Χειρουργική ζώων συντροφιάς»
- Παθολογία ζώων συντροφιάς»

Διδακτορικό δίπλωμα 4-6 χρόνια

Ειδικότητες των Ευρωπαϊκών κολλεγίων 3 χρόνια



Χρόνος απασχόλησης φοιτητών ανά ειδικότητα στην Γερμανία



Επαγγελματικό κύρος:

- Υψηλότετο στις αναπτυγμένες χώρες (Ευρώπη, Η.Π.Α. Καναδά κ.λπ.)
- “Ανερχόμενο” στην Ελλάδα



Επαγγελματική σταδιοδρομία

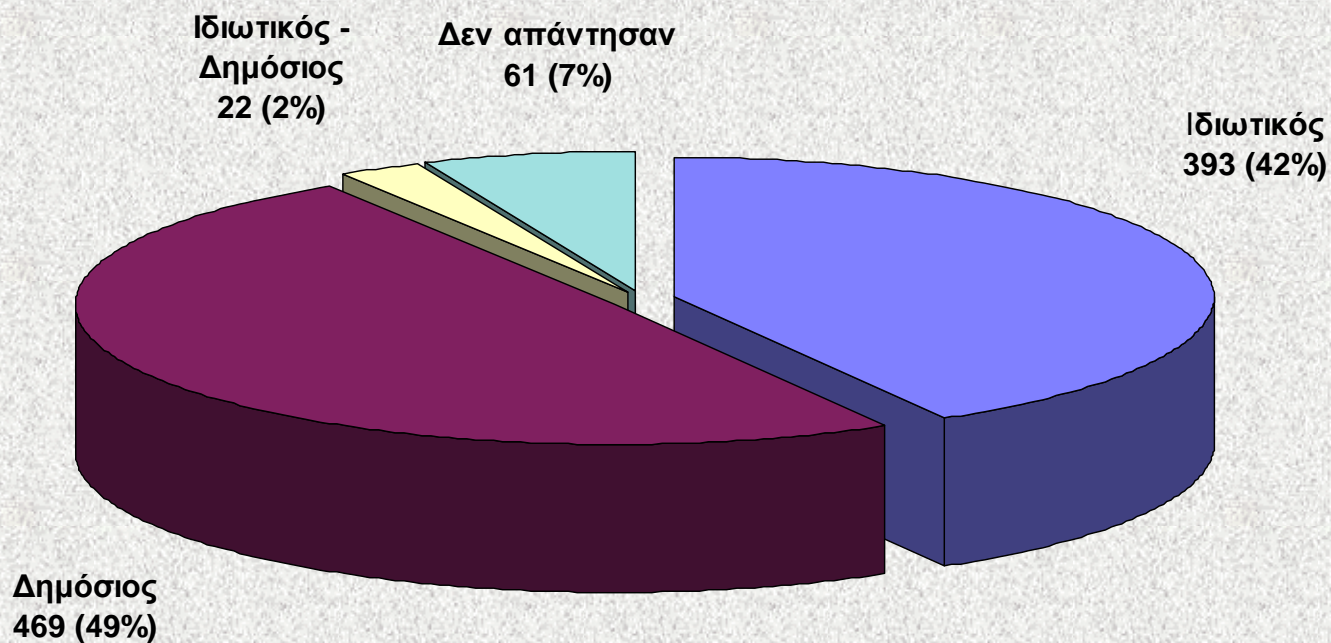


Επαγγελματική σταδιοδρομία



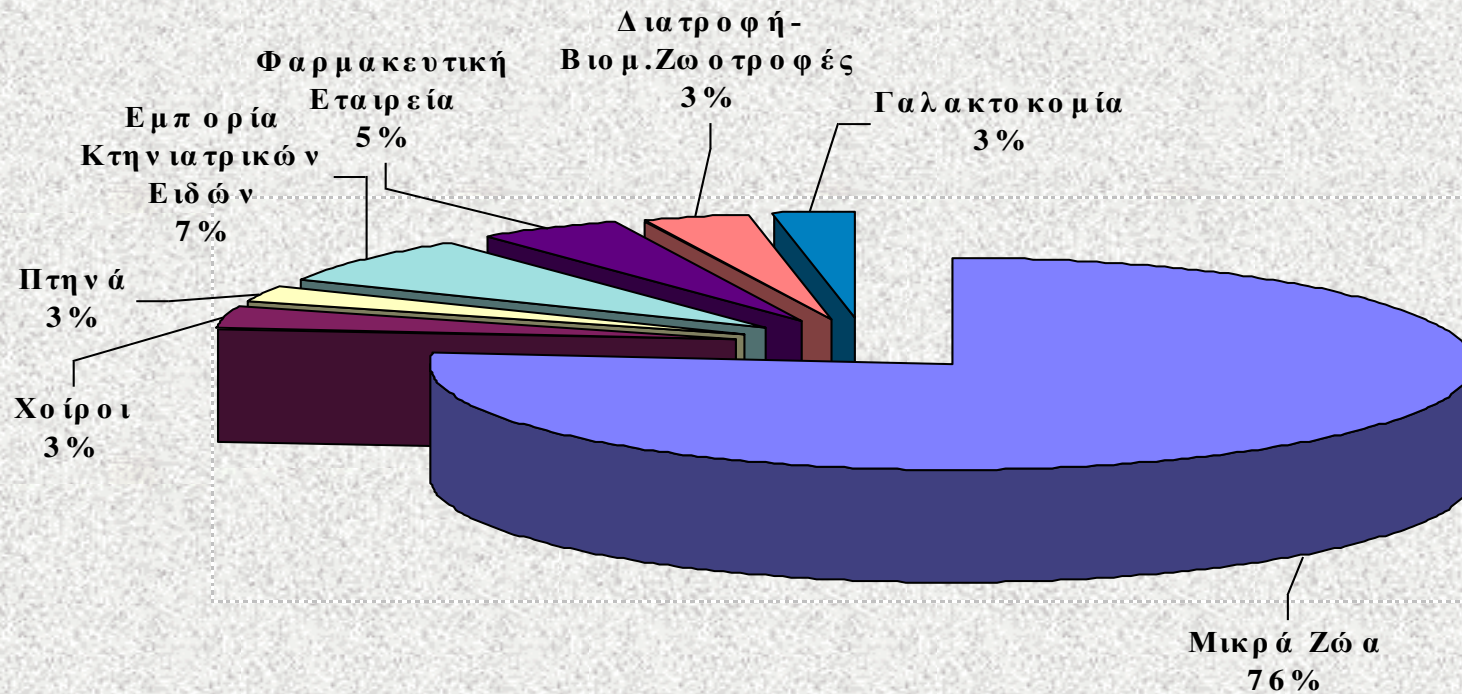
ΕΠΑΓΓΕΛΜΑΤΙΚΗ ΣΤΑΔΙΟΔΡΟΜΙΑ

Τομέας απασχόλησης

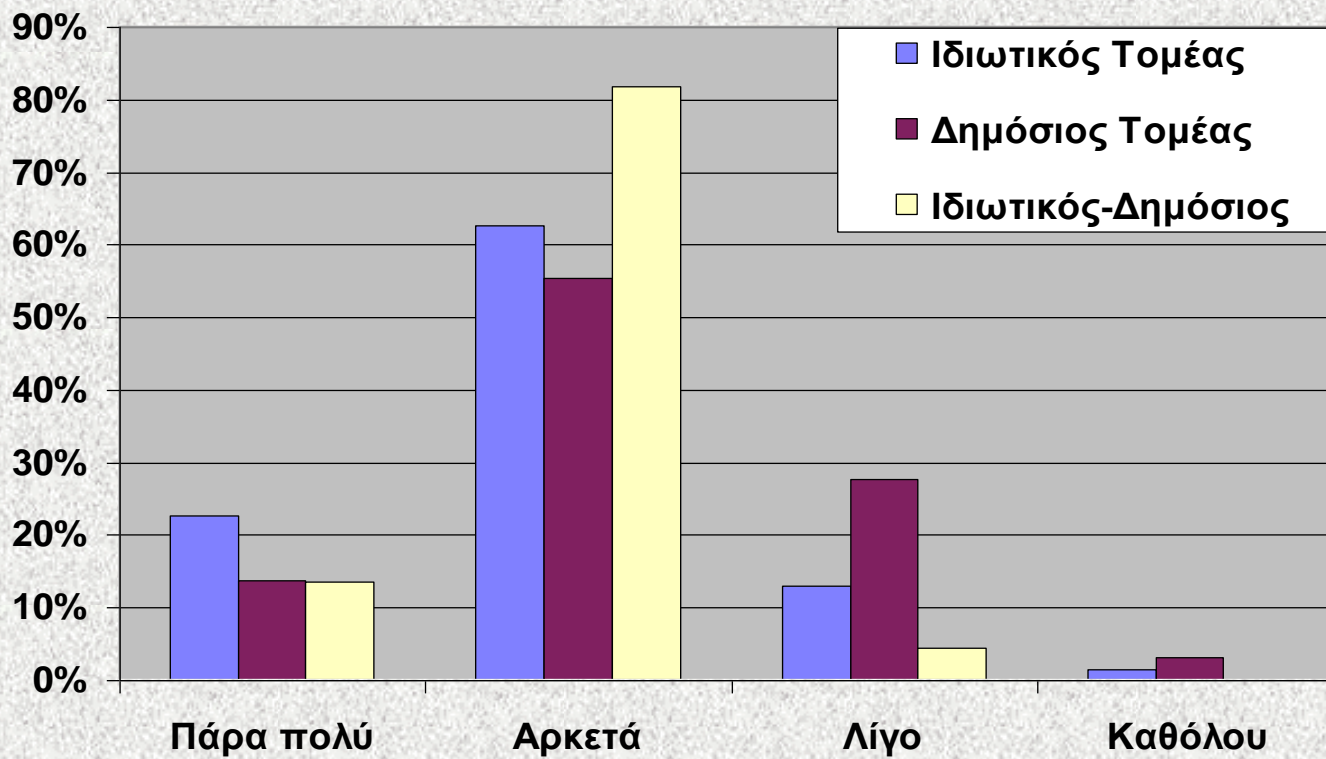


ΙΔΙΩΤΙΚΟΣ ΤΟΜΕΑΣ - Ποσοστό απασχόλησης 100%

[% επί του συνόλου των ατόμων με 100% απασχόληση]



Είστε ικανοποιημένοι από τη δουλειά σας; / Τομέα απασχόλησης





Με πρωτοβουλία του Claude Bourgelat

- Ίδρυση 1^{ης} Κτηνιατρικής Σχολής, Λυών, Γαλλία **1761**
- Ίδρυση 2^{ης} Κτηνιατρικής Σχολής, Alfort, Γαλλία **1764**
- Διορισμός πρώτων κτηνιάτρων στο γαλλικό στρατό **1774**



➔ Κοπεγχάγης	1773
➔ Δρέσδης	1774
➔ Βιέννης	1777
➔ Ανοβέρου	1778
➔ Βουδαπέστης	1786
➔ Βερολίνου & Μονάχου	1790
➔ Λονδίνου & Μιλάνου	1791
➔ Μαδρίτης	1793
➔ Μπολόνιας	1802
➔ Βέρνης	1806
➔ Νάπολης & Πίζας	1815
➔ Ζυρίχης	1820
➔ Στουτγάρδης, Ουτρέχτης & Στοκχόλμης	1821
<hr/>	
➔ Εδιμβούργου	1823
➔ Γκίσεν	1828
➔ Λισσαβόνας & Βρυξελλών	1833
➔ Κωνσταντινούπολης (στρατιωτική)	1849
➔
➔ Αϊόβα Η.Π.Α.	1872





- ➔ Μέχρι τις αρχές του 20^{ου} αιώνα επικεντρώνεται στα ιπποειδή (ιππιατρική που εξυπηρετεί σχεδόν αποκλειστικά στρατιωτικές ανάγκες)
- ➔ Μόλις στις αρχές του 20^{ου} αιώνα αρχίζει να γίνεται αντιληπτή η σημασία του ελέγχου των τροφίμων
- ➔ Σταδιακά, αναδύεται η ανάγκη παροχής υπηρεσιών στα παραγωγικά ζώα (κυρίως βοοειδή). Οι κτηνίατροι επικεντρώνονται σε αυτά
- ➔ Το 2^ο μισό του 20^{ου} αιώνα αναπτύσσεται ραγδαία το ενδιαφέρον για τα ζώα συντροφιάς με αντίστοιχη στροφή της εκπαίδευσης/απασχόλησης
- ➔ Σήμερα, οι επισιτιστικές ανάγκες του ραγδαία αυξανόμενου παγκόσμιου πληθυσμού και η ασφάλεια των τροφίμων προκαλούν την ανάγκη επανεξέτασης της κτηνιατρικής εκπαίδευσης/παροχής υπηρεσιών



Εξέλιξη του παγκόσμιου πληθυσμού

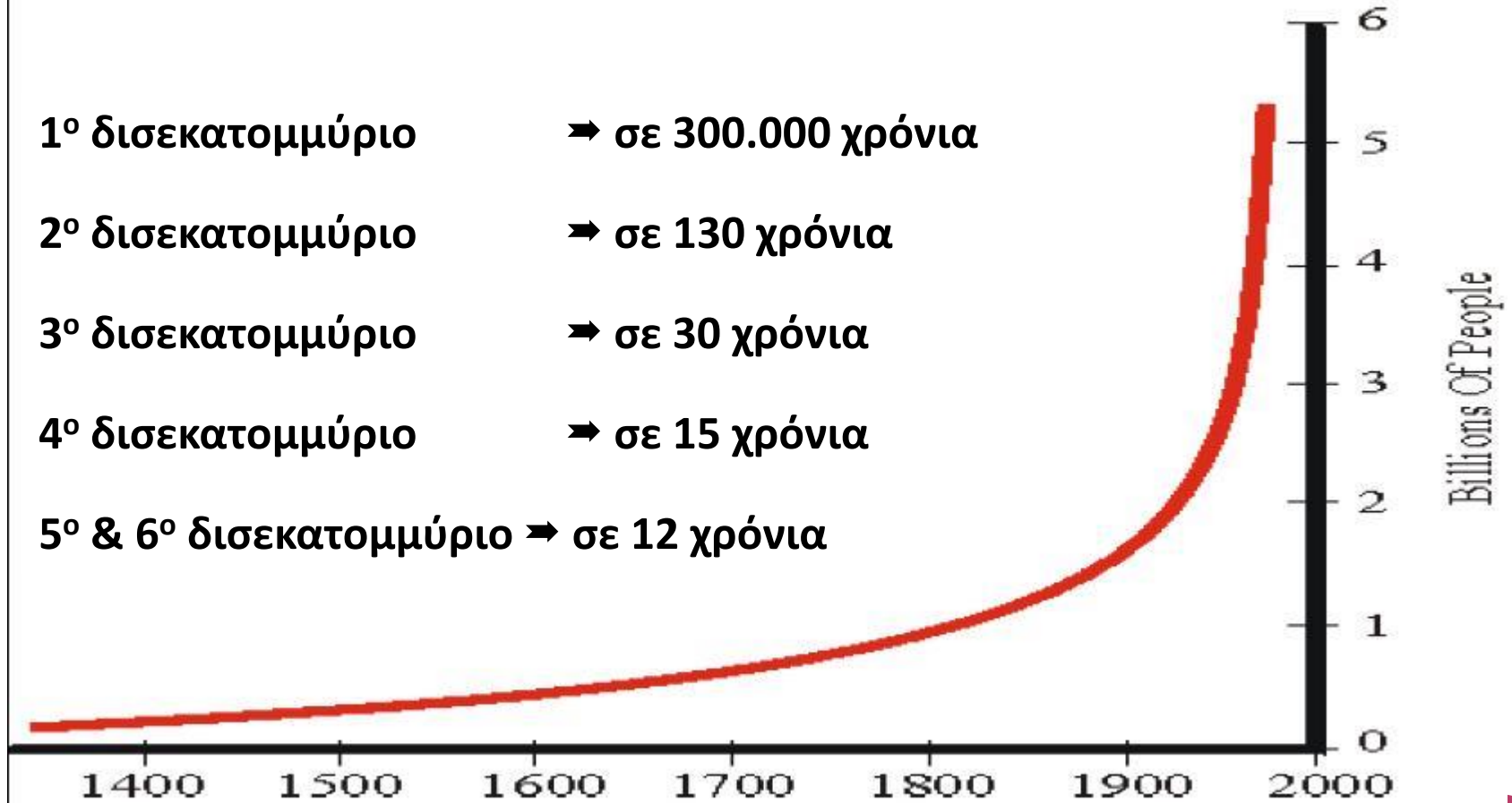
1^ο δισεκατομμύριο ➔ σε 300.000 χρόνια

2^ο δισεκατομμύριο ➔ σε 130 χρόνια

3^ο δισεκατομμύριο ➔ σε 30 χρόνια

4^ο δισεκατομμύριο ➔ σε 15 χρόνια

5^ο & 6^ο δισεκατομμύριο ➔ σε 12 χρόνια





Ο **κτηνίατρος**, με βάση τις ανάγκες της σύγχρονης κοινωνίας:

- Θα συνεχίσει να αποτελεί θεματοφύλακα της υγείας & της προστασίας των ζώων (συντροφιάς, παραγωγικών, ζωολογικού κήπου & αγρίων)
- Θα αναβαθμίζεται ολοένα και περισσότερο ο ρόλος του:
 - ▶ Ως υγειονομικού θεματοφύλακα των τροφίμων ζωικής προέλευσης
 - ▶ Ως διαχειριστή της προσπάθειας κάλυψης των διατροφικών αναγκών του παγκόσμιου πληθυσμού



ΕΥΧΑΡΙΣΤΩ ΓΙΑ ΤΗ ΠΡΟΣΟΧΗ ΣΑΣ

